

1. ASSOCIAZIONI CHE FINANZIANO LA SPERIMENTAZIONE SU ANIMALI



negative list

Con una donazione alle seguenti associazioni, sicuramente parte del denaro versato viene destinato alla ricerca su animali. In generale, le associazioni che finanziano la ricerca (non solo quelle citate in questa lista) finanziano anche esperimenti su animali, quindi occorre in ogni caso informarsi prima presso l'associazione stessa, se non è tra quelle citate in questo volantino.

AIRC

Associazione Italiana per la Ricerca sul Cancro
Via F. Corridoni, 7 - 20122 Milano
Tel. 02 77971 - Fax 02 784919
www.airc.it - marketing@airc.it

AISM

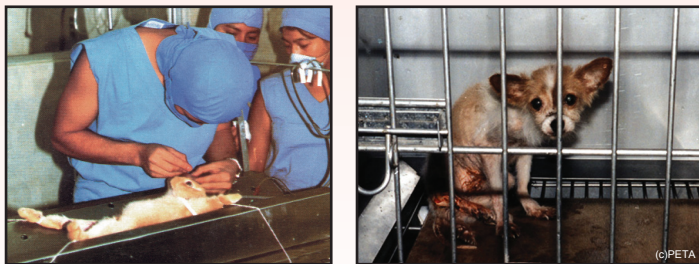
Associazione Italiana Sclerosi Multipla
Via Operai, 40 - 16149 Genova
Tel. 010 6451081 / 4695886 - Fax 010 2713205
www.aism.it - aism@aism.it

ANLAIDS

Associazione Nazionale per la Lotta contro l'AIDS
Via Barberini, 3 - 00187 Roma
Tel. 06 4820999 - Fax 06 4821077
www.anlaids.it - anlaids@anlaids.it

ASID

Associazione per lo Studio e l'Intervento sulle Tossicodipendenze
Via Cavalcanti, 28 - 09128 Cagliari
Tel. 070 486624 - Fax 070 496354
www.medicinatossicodipendenze.it
asid@medicinatossicodipendenze.it



2. ASSOCIAZIONI CHE FINANZIANO "ALCUNI" PROGETTI DI RICERCA SU ANIMALI



negative list

In questo caso, si può scegliere lo specifico progetto per cui contribuire con una donazione. I progetti di ricerca solitamente comportano esperimenti su animali, a meno che non sia esplicitamente indicato il contrario.

I progetti non di ricerca (es. acquisto di macchinari, prevenzione, assistenza ai malati) non comportano solitamente il coinvolgimento di animali.

Associazione Italiana per la Lotta al Neuroblastoma

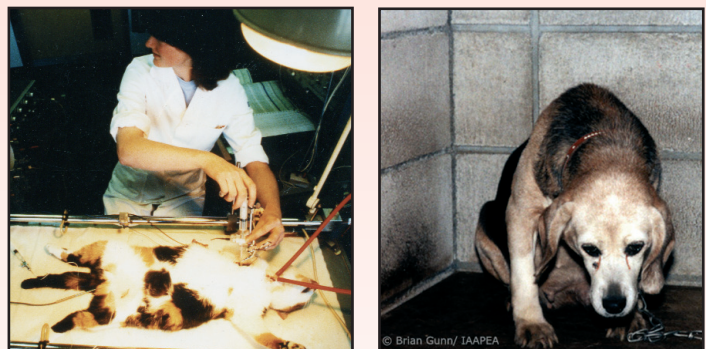
c/o Istituto G. Gaslini - L.go G. Gaslini, 5 - 16148 Genova
Tel. 010 6018938 - Fax 010 6018961
www.neuroblastoma.org -
neuroblastoma@neuroblastoma.org

Comitato Trenta Ore per la Vita

Via della Giuliana, 80 - 00195 Roma
Tel. 06 39725571 / 39725783 - Fax 06 39720452
www.trentaore.org - associazione@trentaore.org

Telethon

Via G. Saliceto, 5a - 00161 Roma
Tel. 06 440151 - Fax 06 44202032
www.telethon.it - info@telethon.it



3. ASSOCIAZIONI CHE NON FINANZIANO LA RICERCA SU ANIMALI



positive list

Queste associazioni forniscono aiuti ai malati, con assistenza, programmi di prevenzione, ecc. Hanno rilasciato dichiarazioni scritte in cui affermano di non finanziare esperimenti su animali.

Nessuna di queste associazioni si è dichiarata "antivivisezionista", è possibile quindi che possano sostenere a livello indiretto enti che effettuano sperimentazione animale, ma sicuramente non usano i propri fondi per test su animali.

ALA

Associazione Nazionale Italiana Lotta all'AIDS
Via Boifava, 60/A - 20159 Milano
Tel. 02 89516464 - Fax 02 89515729
www.alainrete.org - info@alainrete.org

ANPO

Associazione Nazionale Prevenzione Oncologica
V.le Golgi, 63/B - 27100 Pavia
Tel. 0382 529684 / 0382 529713
www.anpo.it - info@anpo.it

LILA

Lega Italiana per la Lotta contro l'Aids
C.so Regina Margherita, 190 e - 10152 Torino
Tel. 011 4310922 - Fax 011 5217552
www.lila.it - lila@lila.it

LISM

Lega Italiana Sclerosi Multipla
Via Rogoredo, 113 - 20138 Milano
Tel. 02 511232 - Fax 02 514141
www.lism.it - lism@lism.it

UILDM

Unione Italiana Lotta alla Distrofia Muscolare
Via Vergerio, 19/2 - 35126 Padova
Tel. 049 8021001 / 757361 - Fax 049 757033
www.uildm.org - direzionenazionale@uildm.it

4. ASSOCIAZIONI ANTIVIVISEZIONISTE CHE FINANZIANO LA RICERCA SENZA L'USO DI ANIMALI



positive list

Le seguenti associazioni finanziano progetti di ricerca utilizzando tecniche all'avanguardia che non prevedono l'uso di animali. Sono inoltre antivivisezioniste, cioè contrastano su basi scientifiche la sperimentazione animale.

Associazione Nazionale Volontari Lotta Contro i Tumori

Via Taormina, 36 - 20159 Milano
Tel. 02 6884053 - Fax 02 6880158
www.mondofamiglia.it/lottatumori/

Fondazione De Beaumont Bonelli per la ricerca sul cancro

c/o Ospedale "D. Cotugno" - Via G. Quadrifoglio, 54 - Napoli
Tel. 081 5908310 - Fax 081 5463222
www.RicercaSenzaAnimali.org/beaumont.htm - gitarro@tin.it

Dr Hadwen Trust (UK)

www.drhadwentrust.org.uk - info@drhadwentrust.org.uk

The Humane Research Trust (UK)

Tel. +44 161 439 8041 - Fax +44 161 439 3713
www.humaneresearch.org.uk - info@umaneresearch.org.uk

The Lord Dowding Fund for Humane Research (UK)

Tel. +44 (0)20 7630 3340 - Fax +44 (0)20 7828 2179
www.ldf.org.uk

5. ASSOCIAZIONI CHE FINANZIANO LA RICERCA SENZA L'USO DI ANIMALI

Queste istituzioni non finanziano ricerche su animali, ma non sono dichiaratamente antivivisezioniste; possono quindi sostenere indirettamente altri enti che fanno test su animali, ad esempio diffondendo il loro materiale.

LILT - Lega italiana per la lotta contro i tumori

Via A. Torlonia, 15 - 00161 Roma
Tel. 06 4425971 - Fax 06 44259732
www.legatumori.it - sede.centrale@lilt.it

Fondazione "Per il cuore"

Via Nazionale, 39 - 00184 Roma
Tel. 06 47825988 - Fax 06 47885189
www.perilcuore.it - info@perilcuore.it

RicercaSenzaAnimali

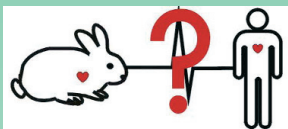


Dalla parte dei MALATI, della SCIENZA, e degli ANIMALI: per salvare delle vite SENZA sacrificarne altre.

Perche' nel ventunesimo secolo NON C'E' PIU' POSTO per gli ESPERIMENTI sugli ANIMALI

www.RicercaSenzaAnimali.org
info@RicercaSenzaAnimali.org

PERCHE' RICERCA SENZA ANIMALI



Questa campagna si propone di informare i cittadini sulle attività delle associazioni che finanziano la ricerca medica e in particolare sulla destinazione delle donazioni che esse ricevono.

Tale conoscenza è per tutti noi un diritto ed una necessità.

Solo scegliendo con consapevolezza è possibile aiutare davvero i malati e al contempo salvare la vita di tanti animali: infatti, molte persone non sanno che la loro donazione per la ricerca contribuisce al finanziamento di esperimenti su animali che non sono utili per i malati.

Il nostro obiettivo è una ricerca medica di base realmente effi-

cace per gli esseri umani.

La nostra ferma convinzione, sostenuta da un numero sempre più vasto di scienziati, è che la ricerca su animali, inutile nella migliore delle ipotesi, sia spesso fuorviante e dannosa e trasformi l'essere umano nell'unica vera ed inconsapevole cavia di ogni nuova cura e di ogni nuovo farmaco.

Siamo convinti che chiunque preferirebbe sostenere le associazioni che portano un reale beneficio ai malati, come le associazioni la cui ricerca scientifica si basa sullo studio dell'organismo umano e quelle che promuovono la prevenzione o offrono assistenza ai malati.



COME VIENE EFFETTUATA LA RICERCA MEDICA

Oggi, la maggior parte delle associazioni per la ricerca medica finanziano esperimenti in cui si usano animali.

Questi esperimenti conducono spesso ad un vicolo cieco e ostacolano il progresso della medicina. Infatti, un procedimento che induce artificialmente una patologia su animali sani, per poi tentare di estrapolare i risultati ottenuti agli esseri umani, è necessariamente votato all'insuccesso.

Questo perché le reazioni fisiologiche variano **enormemente** tra le specie e le patologie indotte differiscono notevolmente con quelle che si riscontrano naturalmente nell'uomo.

Per rendersi conto della contraddizione insita nella pratica della sperimentazione animale, basti pensare, ad esempio, che, mentre i tossicologi continuano a sostenere che roditori e uomini sono così simili da permettere l'utilizzo di questi animali per provare le sostanze chimiche che verranno a contatto con l'uomo, i produttori di rodenticidi assicurano che i roditori sono così diversi dall'uomo (e dai suoi animali d'affezione) da offrire la possibilità di preparare veleni altamente specifici, efficaci solo per quegli animali.



Eppure, più di un milione di animali continuano a morire ogni anno nei laboratori in Italia. La maggior parte di loro sono allevati appositamente per la sperimentazione e conoscono

una vita fatta solo di prigionia e sofferenza. Altri, per esempio alcune specie di scimmie, sono catturati in natura e importati. Molti di questi muoiono durante il trasporto. I test condotti su animali comportano sempre e comunque sofferenza: l'animale è tenuto prigioniero in un ambiente innaturale, viene sottoposto a trattamenti invasivi, prova dolore, spesso intenso, nella maggior parte dei casi non viene anestetizzato, e alla fine viene ucciso (dopo giorni, mesi, o anni di questa "vita"). I metodi scientifici ci più moderni ed aggiornati, che si focalizzano sui **dati riguardanti la nostra specie** (studi clinici, epidemiologici, studi su tessuti umani, le moderne tecniche non invasive di analisi), sono sicuramente da preferire **alle risposte inaffidabili ottenute dai test su animali**: in primo luogo per il progresso della medicina, in secondo luogo per gli animali, a cui verranno risparmiate atroci sofferenze.

ALCUNI ESEMPI DI ESPERIMENTI SU ANIMALI FINANZIATI DALLE ASSOCIAZIONI PER LA RICERCA

Studi sulle scimmie (macachi), per lo sviluppo di un vaccino anti-AIDS

Alle scimmie viene inoculata una forma particolarmente aggressiva del virus nata dalla combinazione del virus tipico delle scimmie (Siv) e di quello che attacca l'uomo (Hiv) ed in seguito viene loro inoculato il vaccino. L'esperimento durerà alcuni anni, e si studierà il progredire della malattia insieme all'effetto del vaccino.



Questo studio è in parte finanziato da ANLAIDS.

Studi su topi e scimmie sulla dipendenza dall'alcool

Nel ratto, o nel topo, viene prodotta la dipendenza fisica dall'alcool mediante la somministrazione forzata di grandi quantità di alcool per diversi giorni consecutivi.



Lo stesso nelle scimmie Rhesus, le quali imparano rapidamente ad autoiniettarsi in vena grandi quantità di alcool, fino ad intossicarsi.

La validità di questi studi è sostenuta e pubblicizzata dall'ASID, Associazione per lo Studio e l'Intervento sulle Toscodipendenze.

Studio della proteina Ex-FABP sui polli

Alcuni polli sono stati alimentati con una dieta particolare in grado di produrre discondroplasia tibiale ed osteoartrite. Ai polli sono stati iniettati anticorpi ottenuti da conigli: la produzione di anticorpi da animali è particolarmente dolorosa, perché consiste nel provocare un tumore all'animale e prelevare da esso un fluido ricco di anticorpi (metodi alternativi esistono già da diversi anni). Successivamente tutti i polli sono stati uccisi per essere esaminati.

Questo studio è in parte finanziato da AIRC.

ALCUNI STUDI SENZA ANIMALI EFFETTUATI DALLE ASSOCIAZIONI PER LA RICERCA SENZA ANIMALI

Studi sull'ingegneria dei tessuti

Si studia la produzione di legamenti sintetici per la ricostruzione del ginocchio. Viene sviluppato un substrato di fibra di vetro che si dissolve nel tempo, su cui viene fatto crescere il tessuto del paziente stesso (ottenuto da una biopsia), così da evitare i problemi di rigetto che si hanno solitamente nei trapianti, e, ancora di più, negli xenotrapianti.



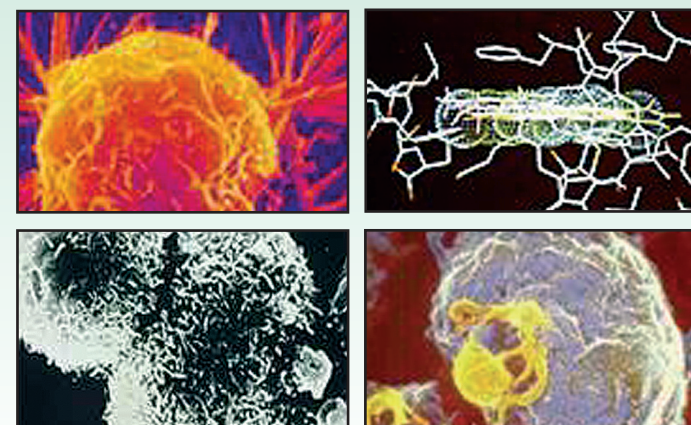
Modelli matematici dell'invecchiamento

Si stanno sviluppando modelli computerizzati di interazioni tra fattori genetici e ambientali. Questi modelli verranno validati con studi epidemiologici e statistici su popolazioni umane. Questa è l'alternativa all'uso di popolazioni di roditori per questo tipo di simulazioni, che possono essere utili per studiare l'invecchiamento dei topi, ma certo non quello degli esseri umani.



Cancro al colon

Si usano modelli di tessuto umano per lo studio delle metastasi al fegato. Le cellule derivano da un vero tumore umano diffuso nel fegato. Si studia il meccanismo di diffusione dal colon al fegato, per sviluppare una terapia efficace. Per queste ricerche si usavano cellule animali, sicuramente non adatte, a causa della loro diversità dalle cellule tumorali umane.



COSA PUOI FARE TU

Se vuoi sostenere una ricerca realmente scientifica, che studia l'uomo per curare l'uomo, senza inutili e crudeli esperimenti su animali, sostieni finanziariamente le associazioni indicate nelle liste 4 e 5 (per maggiori dettagli, consulta il sito www.RicercaSenzaAnimali.org).

• **Se vuoi aiutare i malati** in altro modo, attraverso programmi di assistenza e prevenzione, sostieni le associazioni della lista 3.

• **Scrivi alle associazioni** delle liste 1 e 2 spiegando la tua scelta, e chiedi che non utilizzino mai più alcun animale nella ricerca di base e preclinica. Per scrivere una lettera o un'email bastano pochi minuti del tuo tempo. **Molte lettere, insieme, possono fare la differenza.**

• **Non perdere occasione di scrivere ai giornali** lettere su questo argomento

• **Richiedici altri volantini** come questo da distribuire

• **Informati sulla sperimentazione animale**: richiedici materiale informativo, e visita questi siti:



Contatti

www.RicercaSenzaAnimali.org
email: info@RicercaSenzaAnimali.org

www.novivisezione.org
email: info@novivisezione.org

Questa campagna è promossa da
LIMAV - Medici Internazionali e da



OIPA Italia onlus
Organizzazione Internazionale Protezione Animali
Via Passerini 18, 20162 Milano
Tel 02 6427882 Fax 02 99980650
info@oipaitalia.com - www.oipaitalia.com

ONG affiliata al dipartimento della Pubblica Informazione dell'ONU

Nome e cognome _____

Indirizzo _____

Città _____ CAP _____ Prov. _____

Telefono _____ e-mail _____

Data e firma _____

Aderisco all'OIPA Italia e chiedo di ricevere l'OIPA card e il trimestrale "Gli Altri Animali"

Quote associative ORDINARIO €20,00 BENEMERITO €100,00
 SOSTENITORE €50,00 A VITA €400,00

Ricordiamo che ai sensi della Legge 196/03, le informazioni fornite sono raccolte e trattate per le sole finalità dell'OIPA Italia. In ogni momento potrete rivolgervi all'OIPA Italia per consultare, modificare, opporvi all'elaborazione dei dati.

ASSOCIARSI ALL'OIPA È SEMPLICISSIMO!

- Ritaglia o fotocopialo il presente coupon
- Versa la quota sul c/c postale n.43035203 intestato a OIPA Italia; o invia un assegno non trasferibile; o fai un bonifico bancario sul Conto Banco Posta n.43035203 (ABI 07601 - CAB 01600 - CIN P).
- Spedisci in busta chiusa all'OIPA via Passerini 18, 20162 Milano

Puoi inoltre donare il **5 per mille** delle imposte dell'IRPEF all'OIPA. Basta apporre la Tua firma nella casella "Sostegno del volontariato..." e indicare unicamente il codice fiscale dell'OIPA, che è **97229260159**.

E' ANCHE POSSIBILE FARE DONAZIONI A OFFERTA LIBERA GLI ANIMALI HANNO BISOGNO DI TUTTO L'AUTO, ANCHE DEL TUO CONTRIBUTO!